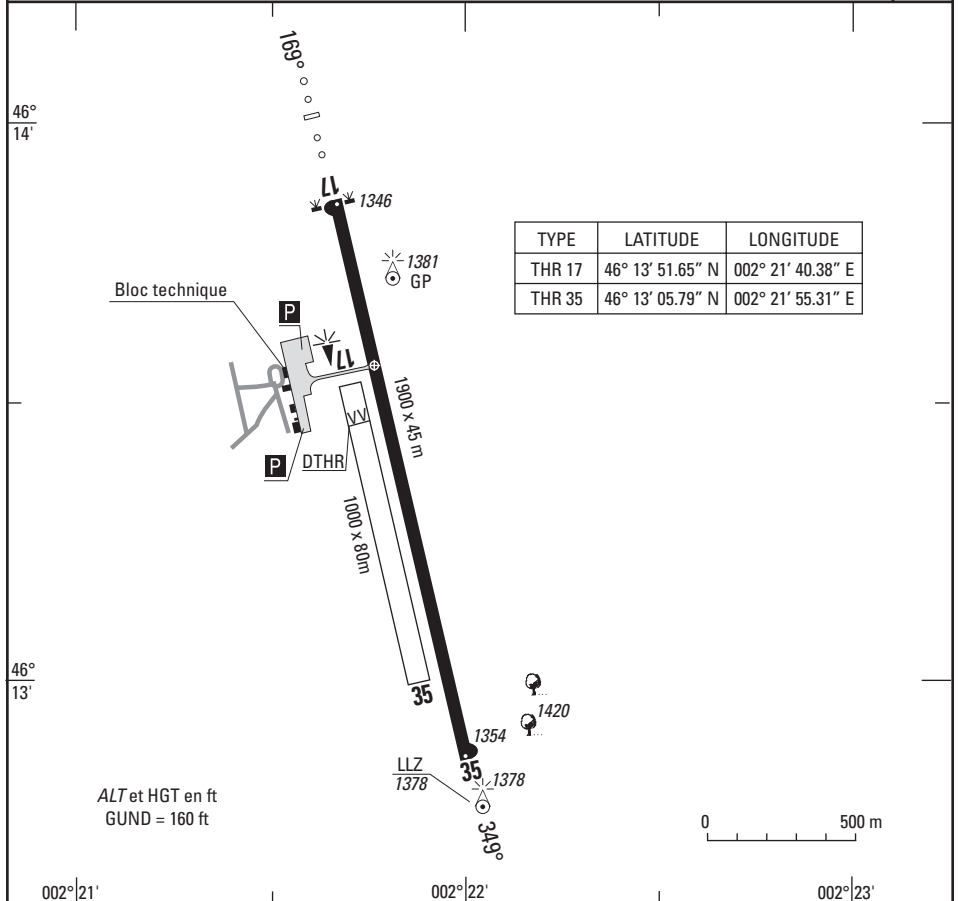


AD 2.LFBK		
AD 2 LFBK ADC 01	AD 2 LFBK IAC 01	AD 2 LFBK IAC 02

ATS. AFIS : LUN-VEN 0515 - 1730 (HIV : + 1 HR)  
 SAM DIM et JF non assurés. FAX : 05 55 65 73 32 - 05 55 65 73 30  
 Ouverture pour vols commerciaux : PPR 72 HR  
 BDP/BIA : BRIA de rattachement : TOULOUSE (voir GEN)  
 AVT : Carburants : 100LL - TRO paiement comptant, carte BP, bons MIL 19, bons SFACT pendant HOR AFIS  
 Lutte aviaire : groupe C

VAR  
 2° W  
 (00)



RWY	BALISAGE		DISTANCES DECLAREES				NAT.	RESI.	MINIMUMS TKOF (RVR en m)			
	APPROCHE	PISTE	TORA	TODA	ASDA	LDA			CAT A	CAT B	CAT C	CAT D
17	420 m HI	HI/BI	1900	1900	1900	1900	Revêtue 20 F/C/W/T	250*	250*	250*	-	
35	NIL	HI/BI	1900	1900	1900	1900		250*	250*	250*	-	

\*400m en l'absence d'organisme ATS

**CONSIGNES RECOMMANDEES POUR UN DEPART IFR**

RWY 17 : Monter RM 169° jusqu'à 1854 (500) puis route directe en montée jusqu'à l'altitude de sécurité en route.  
 RWY 35 : Monter RM 349° jusqu'à 1854 (500) puis route directe en montée jusqu'à l'altitude de sécurité en route.

DIVERS : NIL

OBSERVATIONS:  
 AD réservé aux aéronefs avec radio.

**APPROCHE AUX INSTRUMENTS**

**MONTLUCON GUERET**

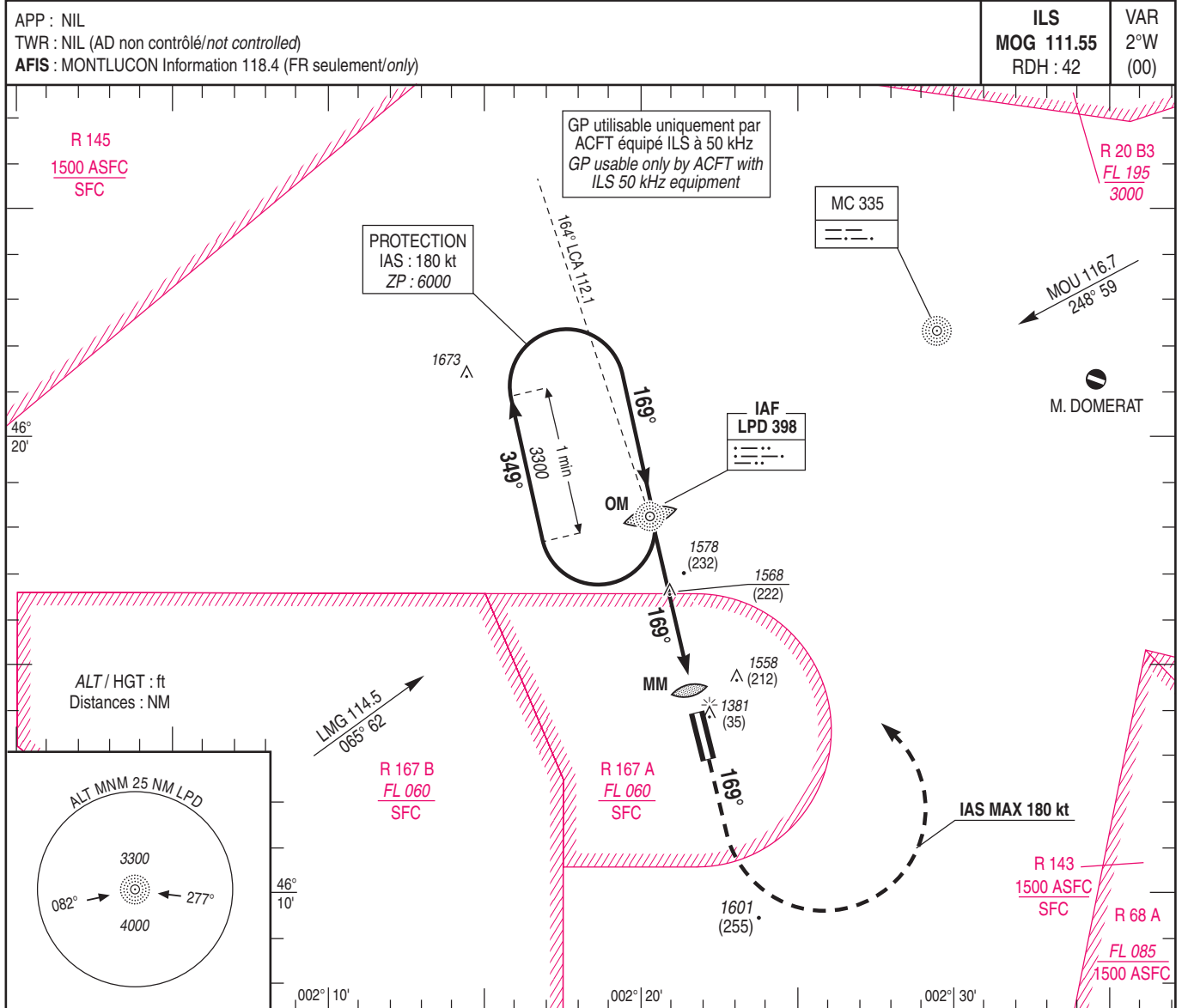
Instrument approach

CAT A B C

ALT AD : 1354, THR : 1346 (49 hPa)

L - ILS RWY 17

L - LLZ RWY 17



API : Monter **dans l'axe**.  
A 2100 (754), tourner à **gauche** vers LPD en montée vers 3300 (1954).  
**Ne pas tourner avant le MAPT.**  
Monter à 2600 (1254) avant d'accélérer en palier.

Missed APCH : Climb **straight ahead**.  
At 2100 (754), turn **left** to LPD climbing up to 3300 (1954).  
**Do not turn before the MAPT.**  
Climb up to 2600 (1254) prior to level acceleration.

→ THR (NM) 4.4 0.5

MNM AD : distances verticales en pieds, RVR et VIS en mètres./Vertical distances in feet, RVR and VIS in metres. REF HGT : ALT THR

CAT	ILS		LLZ OCH : 483		MVL <sup>(1)</sup>	
	DA (H)	RVR	MDA (H)	RVR	MDA (H)	VIS
A			1400		<b>1870</b> (520)	1500
B	<b>1550</b> (200)	700	<b>1840</b> (490)	1500	<b>1880</b> (530)	1600
C			1600		<b>2010</b> (660)	2400

Observations/Remarks : (1) MVL interdites à l'Ouest de la piste. Circuit AD RWY 35 : Droite.  
(1) Circling prohibited West of RWY. AD circuit RWY 35 : right hand.

	OM - THR	OM - MM	70 kt	85 kt	100 kt	115 kt	130 kt	145 kt	160 kt
	4.4 NM	3.9 NM	3 min 46	3 min 06	2 min 38	2 min 18	2 min 02	1 min 49	1 min 39
			3 min 21	2 min 45	2 min 20	2 min 02	1 min 48	1 min 37	1 min 28

VSP (ft/min) Non disponible / Not available

