

AD 2.LFBK		
AD 2 LFBK ATT 01	AD 2 LFBK TXT 01	AD 2 LFBK TXT 02

ATTERRISSAGE A VUE


Visual landing

Ouvert à la CAP
Public air traffic

MONTLUCON GUERET

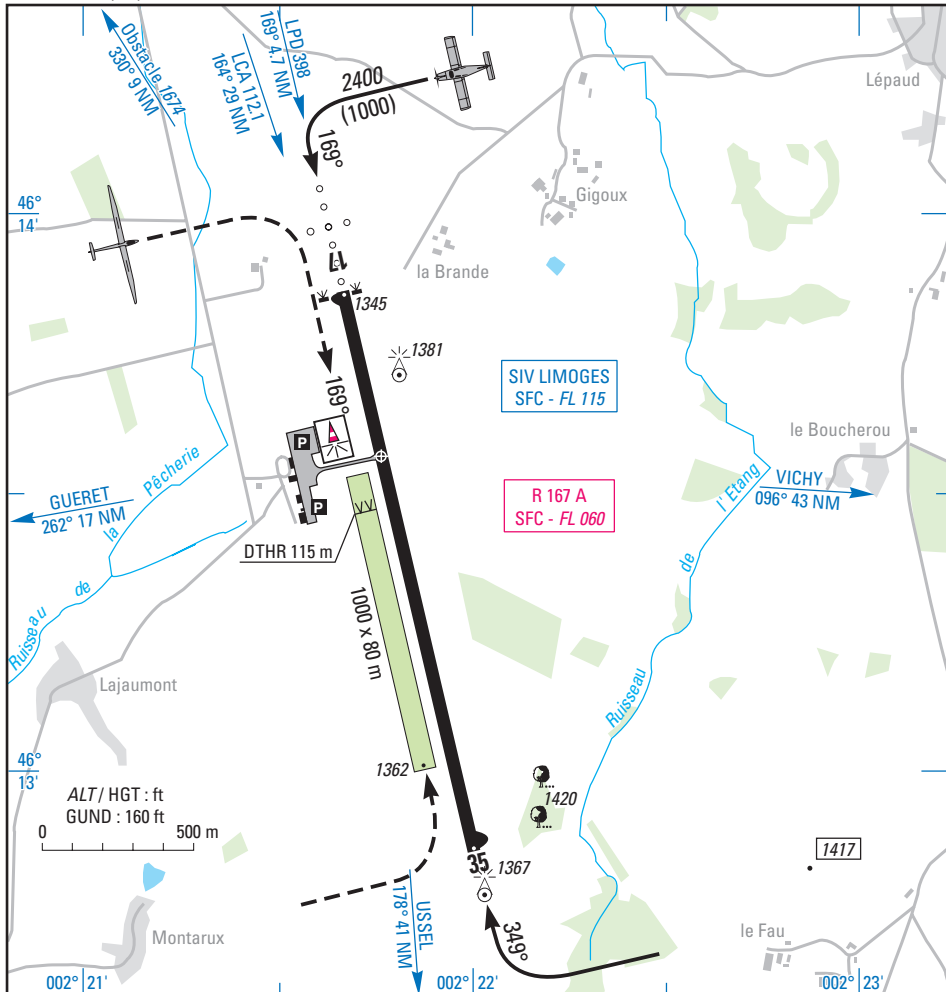
AD2 LFBK ATT 01

24 NOV 05

	<p>ALT AD : 1367 (49 hPa) LAT : 46 13 34 N LONG : 002 21 46 E</p>	<p>LFBK VAR : 2°W (00)</p>
-----------------------------------------------------------------------------------	--------------------------------------------------------------------------------------------------------------------	--------------------------------------------------------

APP : NIL
 TWR : NIL
 AFIS : 118.4 (FR)

ILS RWY 17 MOG 111.55



RWY	QFU	Dimensions Dimension	Nature Surface	Résistance Strength	TODA	ASDA	LDA
17	169	1900 x 45	Revêtue Paved	20 F/C/W/T	1900	1900	1900
35	349	1900 x 45	Revêtue Paved	20 F/C/W/T	1900	1900	1900

<p>Aides lumineuses : HI/BI RWY 17/35 HI ligne APCH 420 m RWY 17</p>	<p>Lights aids : LIH/LIL RWY 17/35 LIH APCH line 420 m RWY 17</p>
-----------------------------------------------------------------------------------------------------------------------	--------------------------------------------------------------------------------------------------------------------

Consignes particulières / Special instructions.**Conditions générales d'utilisation de l'AD**

AD réservé aux ACFT munis de radio.

Utilisation simultanée des pistes interdite.

Activité IFR possible.

Dangers à la navigation aérienne

Risque aviaire important sur l'Étang des Landes (219°/3,4 NM ARP).

Procédures et consignes particulières

Roulage interdit hors piste et TWY.

Bande gazonnée fréquemment inutilisable par fortes pluies. Utilisation soumise à accord AFIS ; pendant activité vol à voile, réservée aux planeurs et ACFT de servitude.

Piste en dur inutilisable si un planeur est immobilisé sur la moitié Est de la bande gazonnée. Utilisation occasionnelle par planeurs lorsque la bande gazonnée est inutilisable.

Ne pas s'engager sur le TWY si TKOF QFU 349 ou LDG QFU 169 en cours sur la bande gazonnée.

Activités diverses

Activité voltige N° 6551 sur AD centrée sur l'ARP : 2000 m de long sur 500 m de part et d'autre de l'axe RWY 17/35, 3300 ft AAL/1650 ft AAL, HJ, activité annoncée sur MONTLUÇON Info ou A/A, réservée aux pilotes autorisés par le District Aéronautique Limousin.

Treuilage planeurs N° 967 sur AD, lancement de la BG, 2000 ft AAL, câble non balisé, phare rotatif en fonctionnement sur le treuil pendant l'activité, activité annoncée sur MONTLUÇON Info ou A/A. Activité réservée aux pilotes autorisés par le District Aéronautique Limousin. Activité simultanée avec voltige N° 6551 interdite.

General AD operating conditions

AD reserved for radio-equipped ACFT.

Simultaneous use of RWY prohibited.

Possible IFR operations.

Air navigation hazards

Heavy bird hazard over "Étang des Landes" (219°/3,4 NM from ARP).

Procedures and special instructions

Taxiing prohibited except on RWY and TWY.

Unpaved RWY frequently unusable when heavy rain. Clearance AFIS requested before use ; while gliders activity, reserved for gliders and operating airplanes.

Paved RWY unusable when a glider is immobilized on half East side of unpaved RWY. Occasionally used by gliders when unpaved RWY is unusable.

Do not enter TWY when TKOF QFU 349 or LDG QFU 169 in progress on the unpaved RWY.

Special activities

Aerobatic activity NR 6551 on AD centered on ARP: 2000 m long, 500 m width on each side of the RWY 17/35, 3300 ft AAL/1650 ft AAL, HJ, activity announced on MONTLUÇON Info or A/A, reserved to users authorized by District Aéronautique Limousin.

Glider winching NR 967 on AD, take off from grass strip, 2000 ft AAL, non marked cable, rotating light on winch during activity. Activity announced on MONTLUÇON Info or A/A. Activity reserved to users authorized by District Aéronautique Limousin. Simultaneous activity with aerobatic NR 6551 prohibited.

10 MAY 07

Informations diverses / Miscellaneous

HIV + 1HR / WIN + 1HR

Les informations de source **non DGAC** de cette rubrique sont communiquées sous toute réserve.
Non DGAC information in this document is communicated with all reserve.

- 1 - Situation / Location :** 22,5 km SW MONTLUÇON (23 - CREUSE).
- 2 - ATS :** AFIS : LUN-VEN / MON-FRI : 0515 - 1730
SAM, DIM et JF non assurés / SAT, SUN and HOL not assured.
FAX : 05 55 65 73 32 - ☎ 05 55 65 73 30
Ouverture pour vols commerciaux / Opening for commercial flights : PPR 72 HR
Adresse / Address : LEPAUD 23170 CHAMBON SUR VOUEIZE.
- 3 - VFR de nuit / Night VFR :** agréé / approved.
- 4 - Gestionnaire / Managing authority :** CCI de Montluçon Gannat 15, Bd Carnot 03101 MONTLUÇON
CEDEX ☎ 04 70 02 50 55.
- 5 - AVA :** Délégation régionale / Regional representative : Limousin (voir / see GEN).
- 6 - BDP / BIA :** BRIA de rattachement / Attaching BRIA : TOULOUSE (voir / see GEN).
- 7 - Préparation du vol / Flight preparation :** NIL.
- 8 - MET :** VFR voir / see VAC
IFR : voir / see IAC
STATION : LUN-VEN / MON-FRI : 0345-1600
SAM, DIM et JF / SAT, SUN and HOL : 0345-1215.
- 9 - Douanes / Customs :** NIL
- 10 - AVT :** Carburants / Fuel : 100 LL - TR.0
Paiement comptant, carte BP, bons MIL 19, bons SFACT uniquement pendant HOR AFIS
Cash payment, BP card, MIL 19, SFACT only during HOR AFIS.
- 11 - SSLIA :** LUN-VEN / MON-FRI :
niveau 2 / Level 2 : 0500-0900 / 1600-1730.
niveau 5 / Level 5 : 0900-1600.
SAM, DIM et JF non assurés, ouverture O/R au responsable AD pour vols commerciaux.
SAT, SUN and HOL not assured, opening for commercial flights O/R to AD manager.
- 12 - Lutte aviaire / Bird control :** groupe C / group C.
- 13 - Hangars pour aéronefs de passage / Transient aircraft hangars :** NIL
- 14 - Réparations / Repairs :** NIL
- 15 - ACB :** Association Aéronautique Creusoise, aérodrome de MONTLUÇON GUERET 23170 LEPAUD
☎ 05 55 65 74 21.